



**КОМИТЕТ ИМУЩЕСТВЕННЫХ ОТНОШЕНИЙ  
АДМИНИСТРАЦИИ ПЕРМСКОГО МУНИЦИПАЛЬНОГО ОКРУГА**

**РЕШЕНИЕ**

о размещении объектов № 1373

Пермский край  
Пермский район

20.06.2023

Комитет имущественных отношений администрации Пермского муниципального округа разрешает Открытому акционерному обществу «Межрегиональная распределительная сетевая компания Урала» (ИНН 6671163413, ОГРН 1056604000970, почтовый адрес: 620026, г. Екатеринбург, ул. Мамина Сибиряка, д. 140)

размещение объекта: «Строительство ВЛ 0,4 кВ с установкой ПУ для электроснабжения села Ляды (4500077173)»

на землях государственная собственность на которые не разграничена.

на срок бессрочно.

Местоположение: Пермский край, Пермский муниципальный округ, с. Ляды.

Приложение: схема предполагаемых к использованию земель или земельных участков.

Особые условия использования:

1) При установке опор электросетевого хозяйства учесть параметры ширины проезда улично-дорожной сети, во избежание сужения полосы отвода дороги. Установить опоры на расстоянии не более 2 метров от границ земельного участка.

2) При условии получения разрешения на производство земляных работ.

Заместитель председателя комитета,  
начальник отдела муниципального  
земельного контроля



М.В. Королева



## Схема предполагаемых к использованию земель или части земельного участка

Объект: Строительство ВЛ 0,4 кВ с установкой ПУ для электроснабжения села Ляды (4500077173)

Местоположение: Пермский край, Пермский муниципальный округ, с.Ляды

Площадь земель или части земельного участка, кв.м 597

Категория земель: - Земли населенных пунктов

Вид разрешенного использования: -

Цель использования: под объекты инженерного оборудования электроснабжения Строительство ВЛ 0,4 кВ, с установкой ПУ для электроснабжения села Ляды (4500077173)

Описание границ смежных землепользователей:

от точки 1 до точки 2, от точки 12 до точки 13, от точки 19 до точки 26 - земли Пермского муниципального округа

от точки 2 до точки 6 - земельный участок с кадастровым номером 59:32:1020002:28

от точки 6 до точки 9 - земельный участок с кадастровым номером 59:32:1020002:18

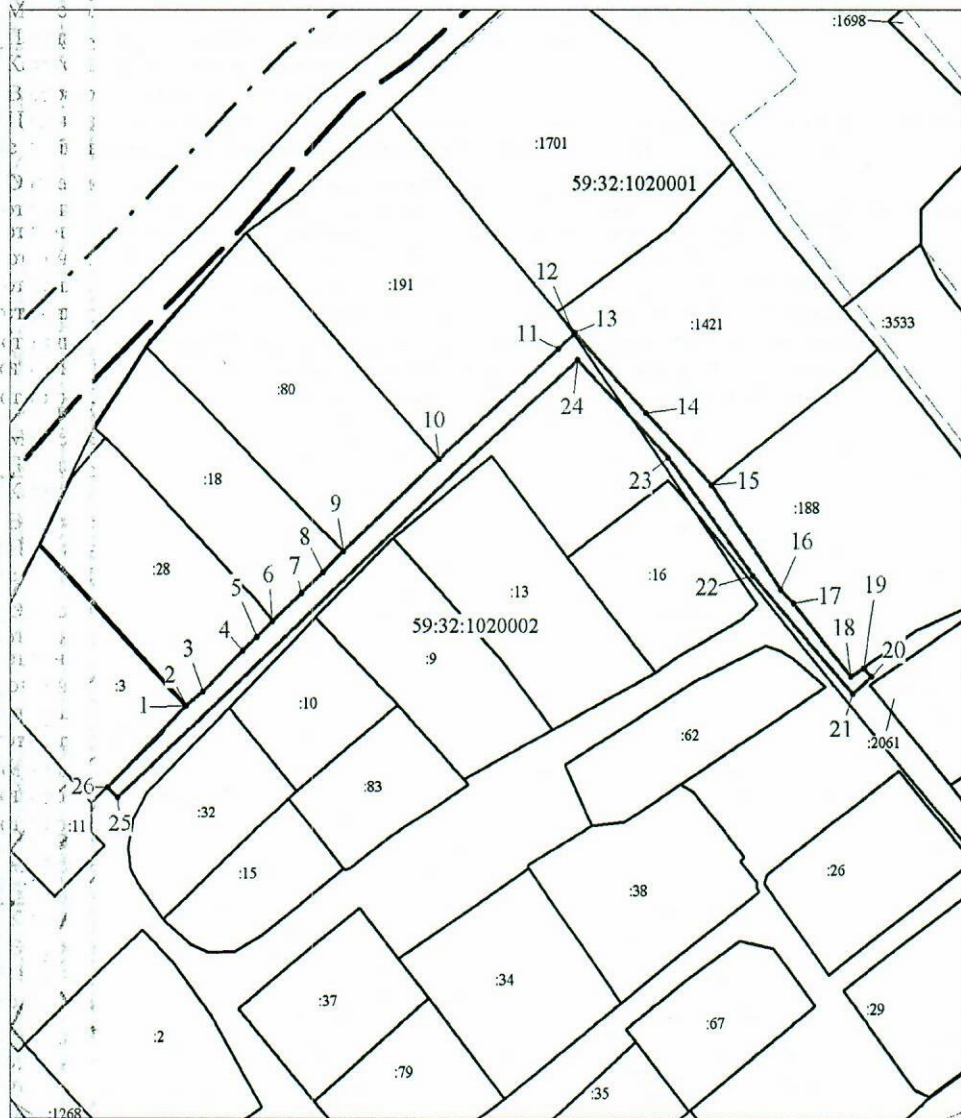
от точки 9 до точки 10 - земельный участок с кадастровым номером 59:32:1020002:80

от точки 10 до точки 12 - земельный участок с кадастровым номером 59:32:1020002:191

от точки 13 до точки 15 - земельный участок с кадастровым номером 59:32:1020001:1421

от точки 15 до точки 19 - земельный участок с кадастровым номером 59:32:1020001:188

от точки 26 до точки 1 - земельный участок с кадастровым номером 59:32:1020002:3



Координаты характерных точек МСК-59, зона 2		
№	Координаты, м	
	X	Y
1	2	3
1	526622.74	2254544.96
2	526622.89	2254545.19
3	526625.29	2254548.14
4	526632.38	2254555.38
5	526634.66	2254557.85
6	526637.32	2254560.64
7	526642.03	2254565.85
8	526645.63	2254569.65
9	526649.14	2254573.27
10	526664.87	2254590.23
11	526684.53	2254611.44
12	526687.07	2254614.11
13	526687.42	2254614.30
14	526673.08	2254627.04
15	526660.44	2254638.67
16	526642.67	2254651.02
17	526640.35	2254653.38
18	526627.91	2254663.65
19	526629.44	2254665.92
20	526627.92	2254667.32
21	526624.97	2254663.92
22	526645.04	2254646.07
23	526665.23	2254630.96
24	526682.62	2254614.86
25	526606.78	2254532.77
26	526608.62	2254530.97
1	526622.74	2254544.96

Масштаб 1:1300

Условные обозначения:

- предполагаемые к использованию земли;
  - существующая часть границы, имеющиеся в ЕГРН сведения о которой достаточны для определения ее местоположения;
  - характерные точки границы испрашиваемого земельного участка;
  - границы зон, с особыми условиями использования территории, внесенные в ЕГРН
  - граница кадастрового квартала;
- 59:32:1020002 - кадастровый номер квартала.

Заявитель: Стафеева М.А.  
(по доверенности ОАО "ИРСК Урала" от 07.02.2023 №59 АА 4190270)